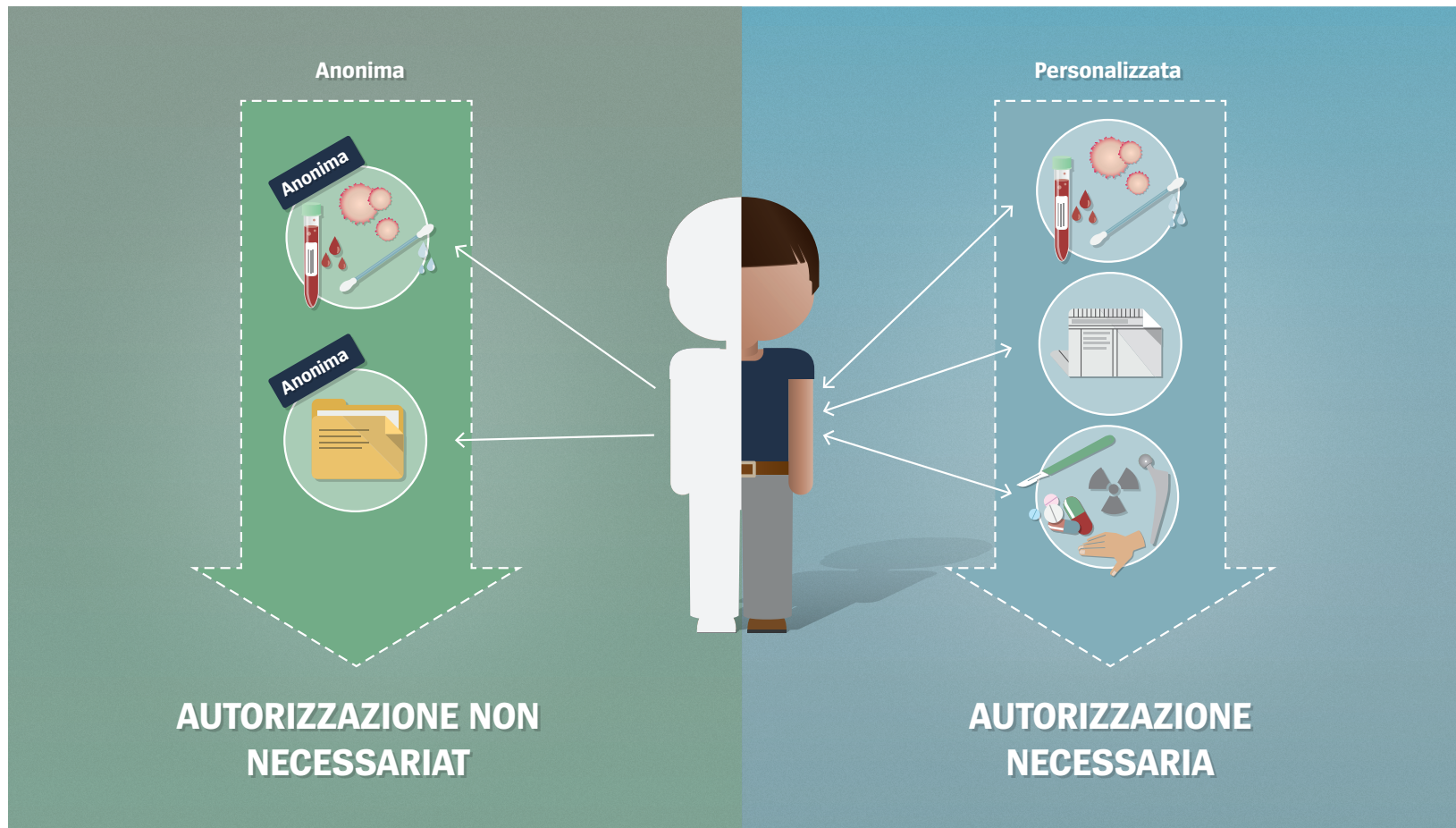


Domanda e procedura

Autorizzazione di progetti di ricerca

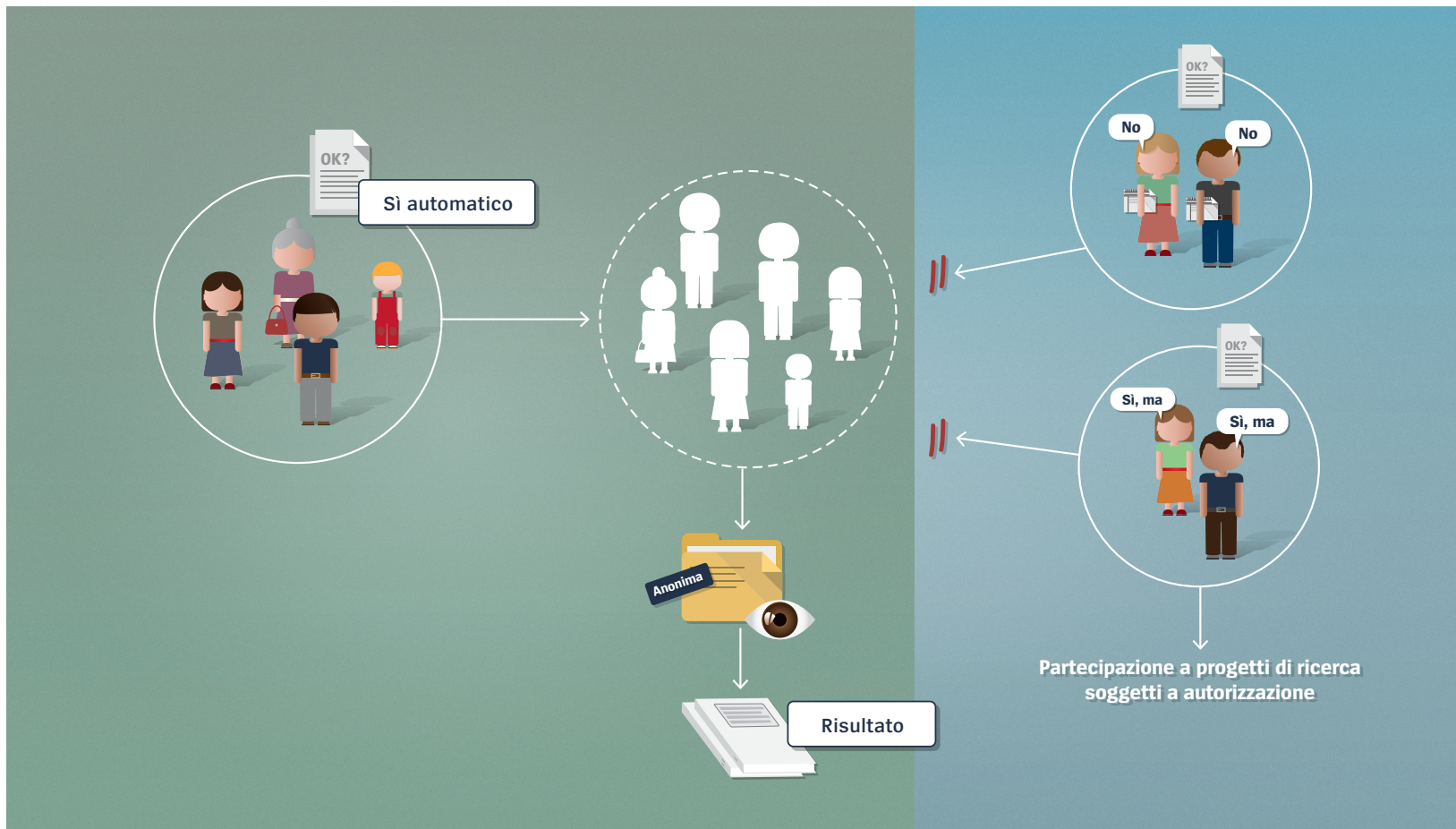


Progetti di ricerca sull'essere umano con e senza obbligo di autorizzazione

Per i progetti con dati anonimizzati non è necessaria un'autorizzazione, mentre per i progetti con dati tracciabili o intervento attivo sui partecipanti è obbligatoria l'autorizzazione.

Domanda e procedura

Progetti non soggetti all'obbligo di autorizzazione

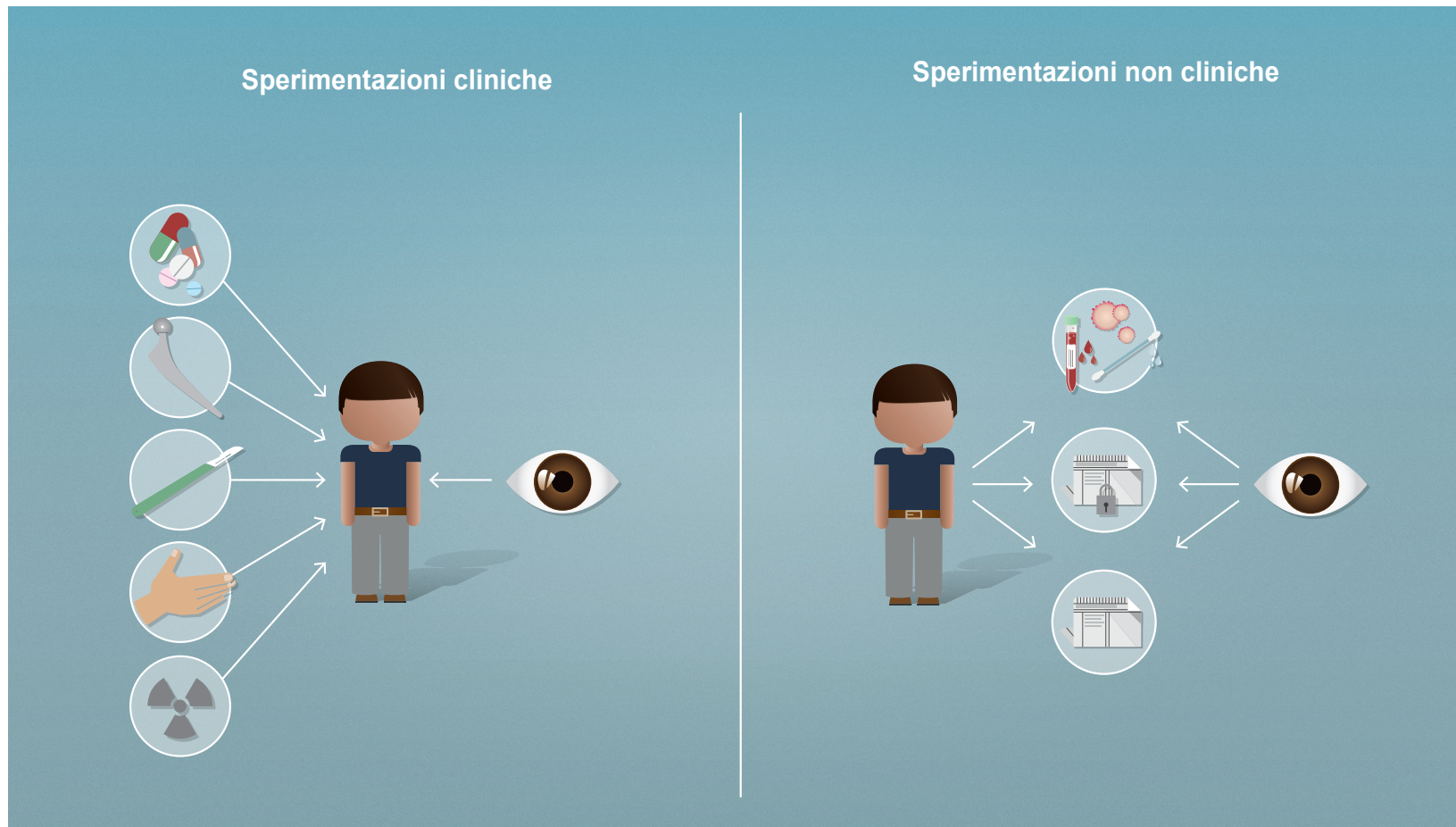


Progetti di ricerca sull'essere umano non soggetti all'obbligo di autorizzazione

I progetti in cui si lavora con serie di dati anonimizzati o campioni anonimizzati non sono soggetti all'obbligo di autorizzazione. Le persone che mettono a disposizione materiale biologico e dati genetici sono informate sull'anonimizzazione e hanno la possibilità di impedire l'utilizzo dei loro dati opponendosi all'anonimizzazione e di conseguenza alla loro riutilizzazione.

Domanda e procedura

Progetti di ricerca con persone soggetti all'obbligo di autorizzazione

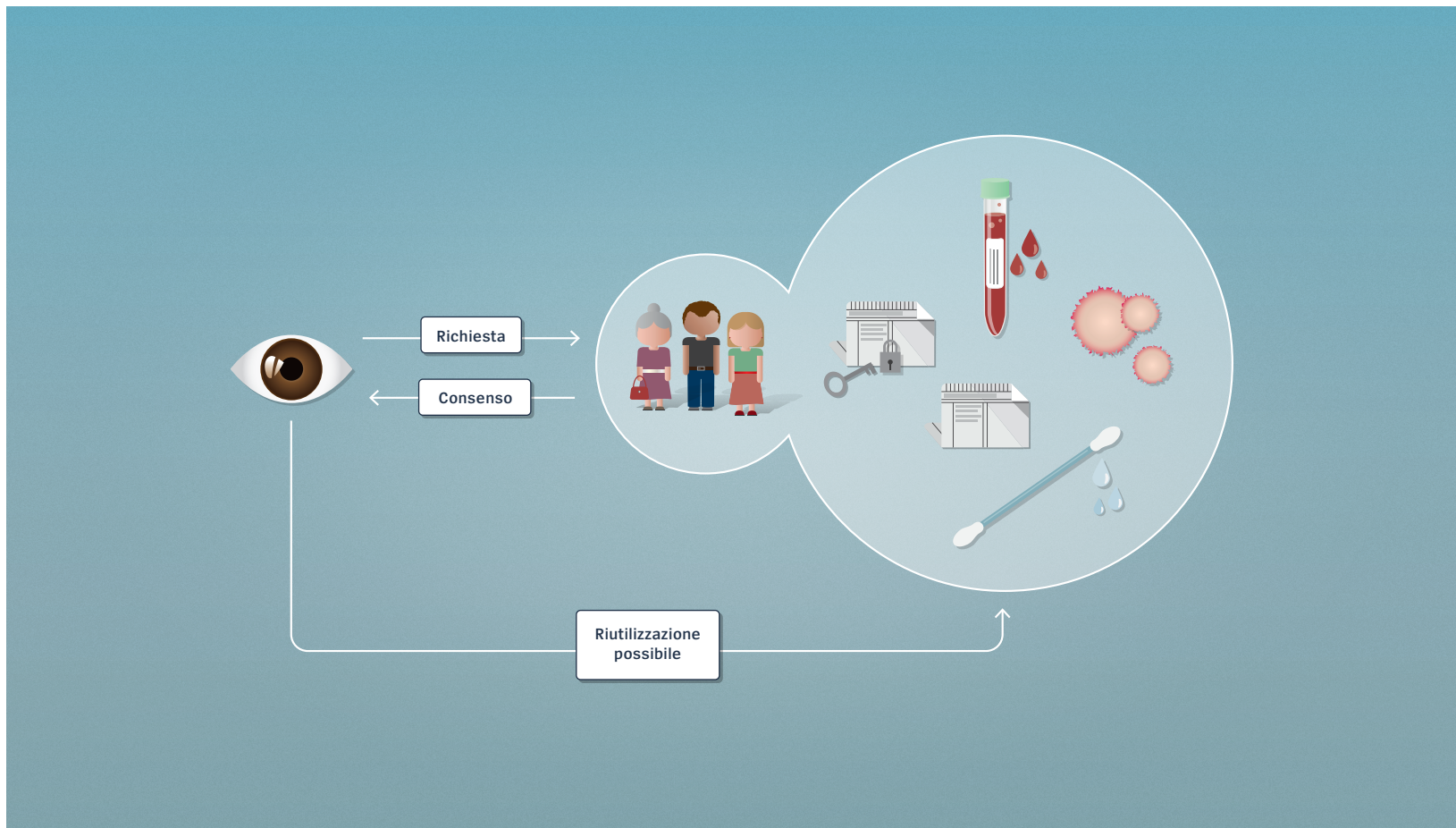


Progetti di ricerca con persone

I progetti di ricerca con persone sono suddivisi in due gruppi, in base al tipo di intervento sui partecipanti alla ricerca.

Domanda e procedura

Progetti soggetti all'obbligo di autorizzazione nell'ambito della riutilizzazione

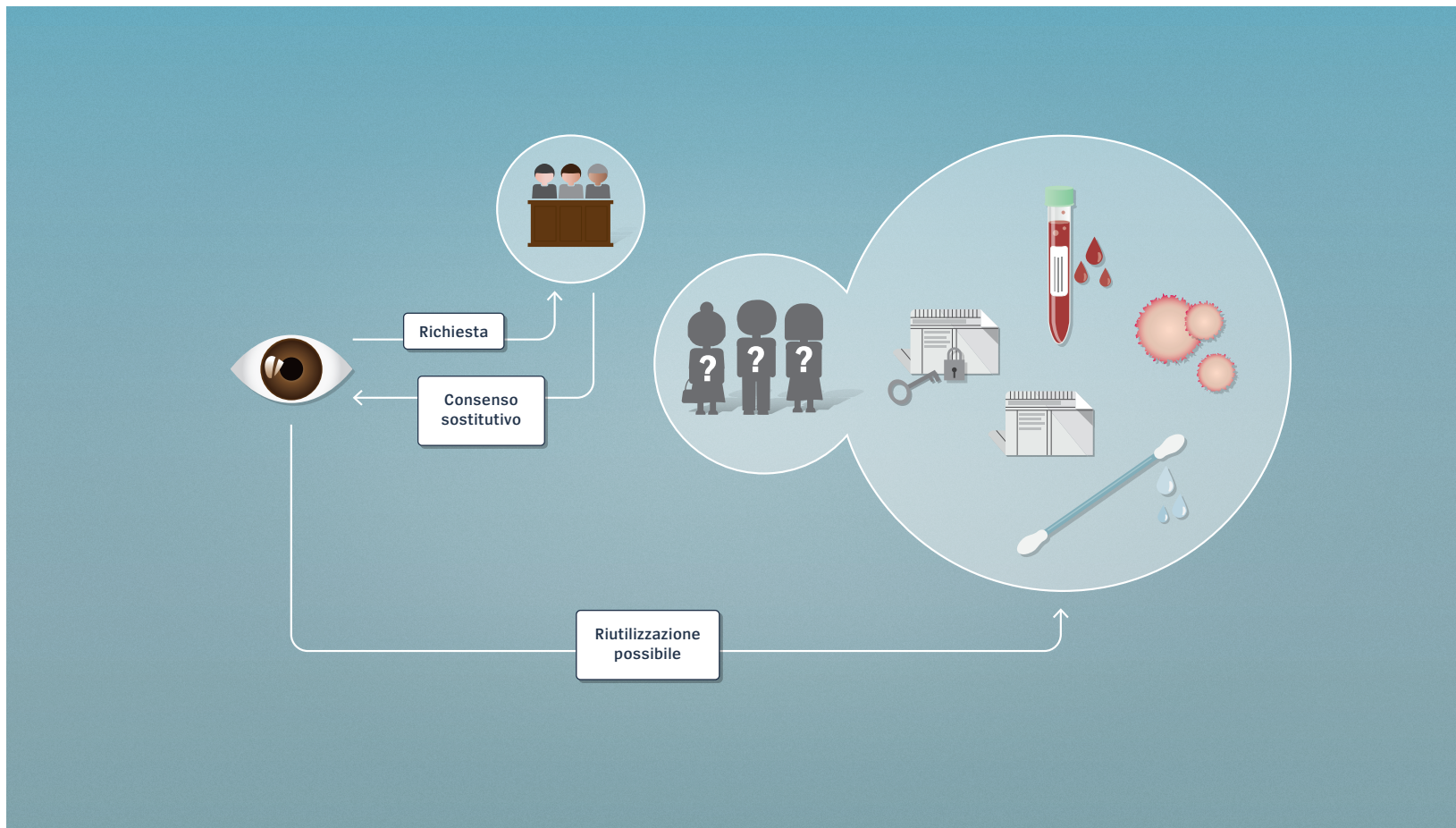


Consenso a posteriori

Il ricercatore si mette direttamente in contatto con le persone per ottenere un consenso a posteriori alla riutilizzazione dei dati sanitari o del materiale biologico.

Domanda e procedura

Progetti soggetti all'obbligo di autorizzazione nell'ambito della riutilizzazione

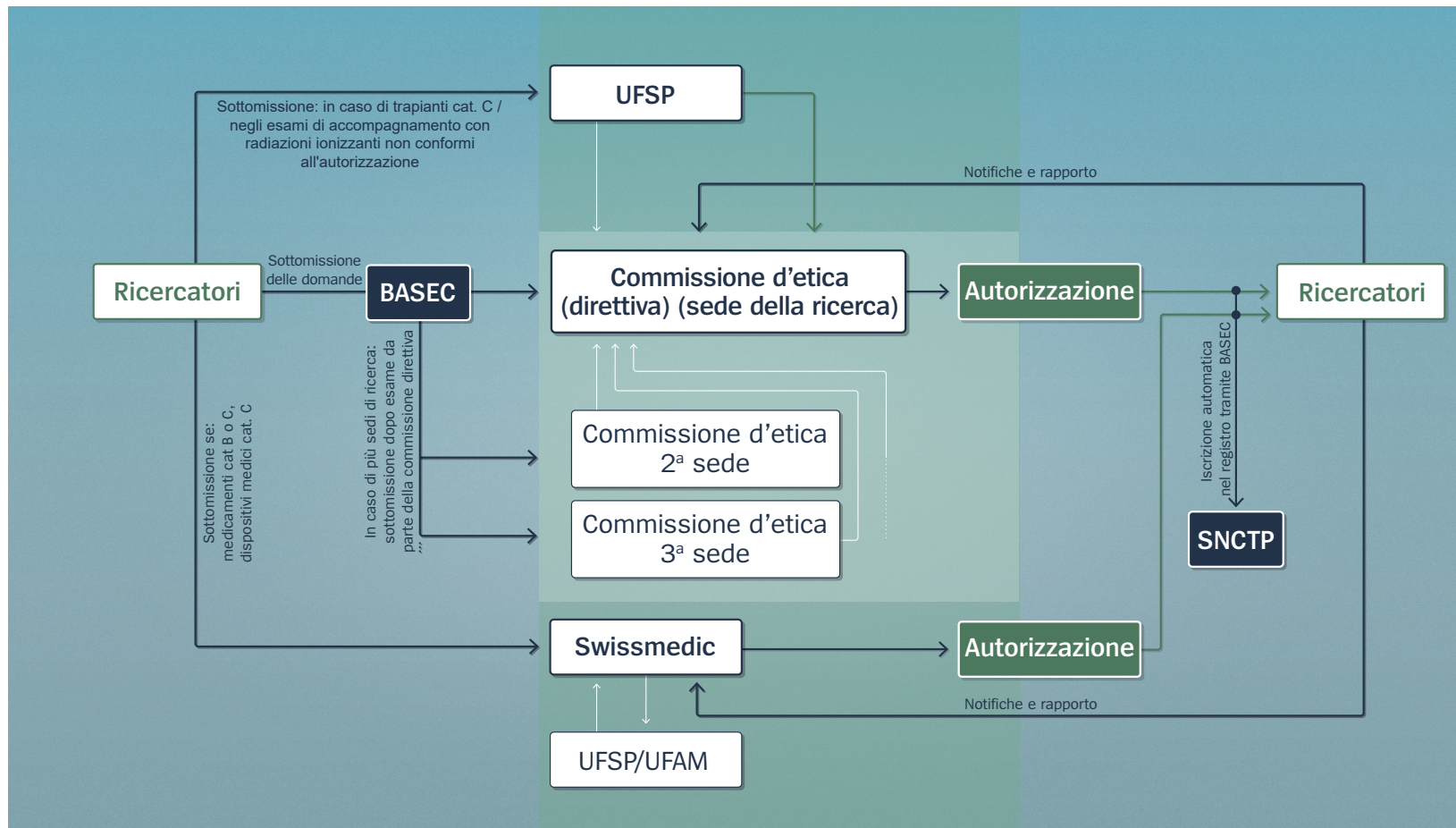


Consenso sostitutivo

Il ricercatore che non riesce a contattare direttamente le persone può chiedere un consenso sostitutivo alla commissione d'etica per l'utilizzo del materiale.

Domanda e procedura

Presentazione della domanda

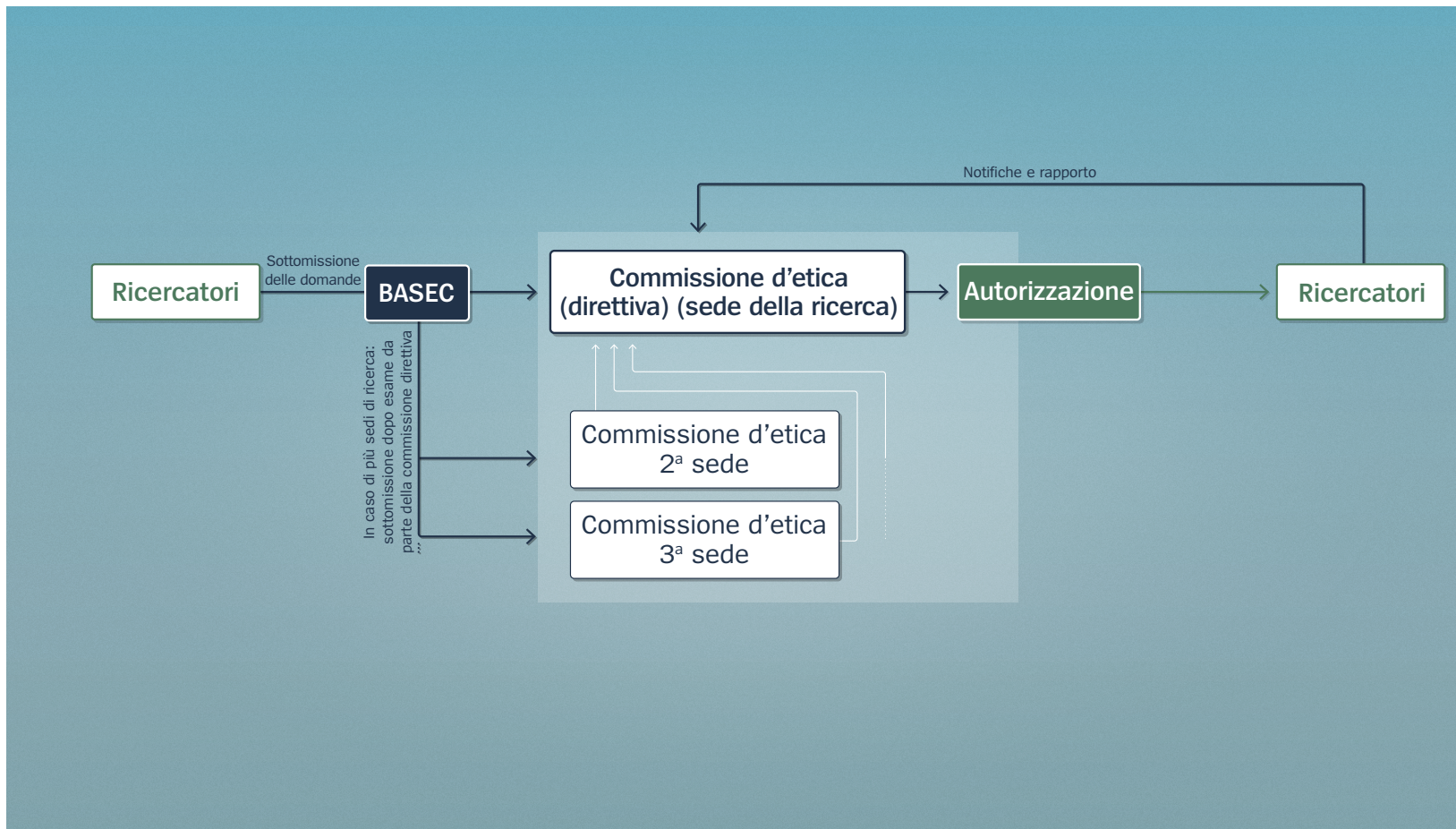


Presentazione della domanda per progetti di ricerca sull'essere umano con persone

A seconda del tipo di progetto di ricerca, la domanda di autorizzazione va presentata a una o più commissioni d'etica e in alcune circostanze anche a Swissmedic o all'UFSP.

Domanda e procedura

Presentazione della domanda



Presentazione della domanda per progetti di ricerca sull'essere umano senza persone

A seconda del tipo di progetto di ricerca, la domanda va presentata a una o più commissioni d'etica.